

Persiapan Untuk *Work From Home* (WFH)



CONSTRUCTION & INVESTMENT
Empowering The Future

Infrastruktur TI yang dimiliki PT PP untuk menunjang *Work From Home*:



Managerial :

- Corporate Dashboard – Tableau (*Internet Access – Public IP*)
- Daily Task Controlling – Microsoft Planner <https://tasks.office.com/> (*Cloud Based*)



Communication & Collaboration:

- Video Conference – Microsoft Teams (*Cloud based*)
- Corporate E-mail - Microsoft Exchange Online (*Cloud based*)
- ECM - Microsoft Sharepoint (*Internet Access – Public IP*)



Operation :

- ERP SAP (*Internet Access - with SAProuter*)
- SAP SuccessFactors – SiaPP (*Cloud based*)
- 17 Aplikasi internal – Portal PT PP <https://portal.ptpp.co.id/> . (*Internet Access – Public IP*)



Informasi Lebih Lanjut :
Departemen Teknologi Informasi & Digital
Telepon : (021) 8778 4335 ext. 1834
Email : it_support@ptpp.co.id
App. Helpdesk : <http://portal.ptpp.co.id/login>

Apa yang Harus Disiapkan Oleh Pengguna IT?



CONSTRUCTION & INVESTMENT
Empowering The Future



Backup Data

Lakukan *backup data* pekerjaan yang ada di penyimpanan local komputer kantor anda ke *harddisk external* atau ke ECM Sharepoint perusahaan.



Device

Siapkan *device* untuk berkerja dari rumah (*Laptop / PC / Smartphone / Tablet*). *Uninstall* aplikasi dan/atau *games* yang tidak dibutuhkan untuk mengurangi beban prosesor & memory device anda. Untuk komputer dengan OS Windows, pastikan dilengkapi antivirus.



Koneksi Internet

Gunakan *cable network* (firstmedia, indihome, biznet home, dll) untuk koneksi yang lebih stabil. Jika tidak tersedia, silahkan menggunakan *mobile modem* atau *tethering* dari *smartphone*.



Koneksi Internet

Download & Install aplikasi yang dibutuhkan (SAP GUI, SAP SuccessFactors, PP Mobile, Microsoft Outlook, Microsoft Teams, dll.) dari sumber yang terpercaya (Software Center PT PP, Microsoft Store, Android Play Store, Apple Apps Store, dll).



Setting / Konfigurasi

Pastikan anda memiliki informasi konfigurasi atas aplikasi yang akan anda gunakan (*connection setting*).



Alamat Aplikasi Internal PT

Akses Portal PT PP (<https://portal.ptpp.co.id/>) untuk daftar link Aplikasi Internal PT PP & bantuan *IT Helpdesk*.



User ID & Password

Pastikan anda mengingat *User ID & Password* aplikasi yang akan digunakan untuk berkerja, biasanya *User ID & Password* tersimpan di history browser dan/atau aplikasi.



Support

Pastikan anda mengetahui kontak *IT Helpdesk* (pusat) atau IT Representatif di Divisi / Biro anda.

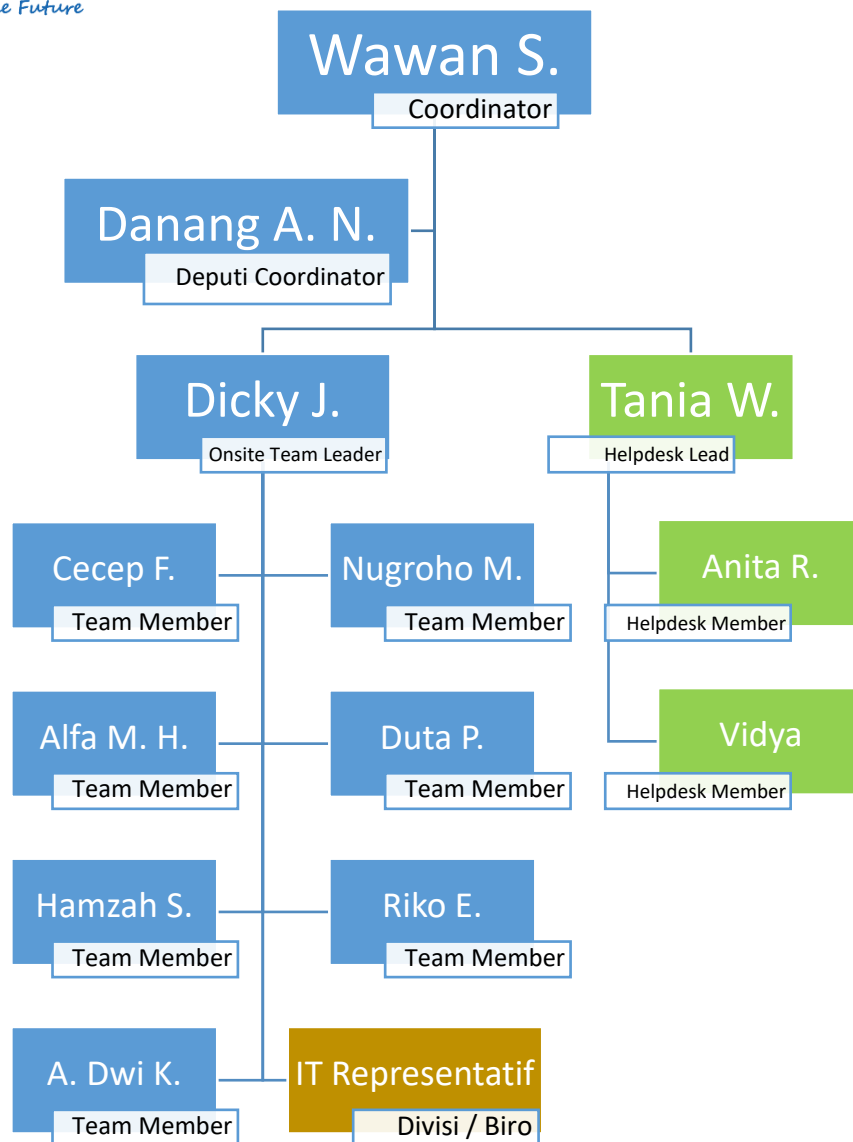


Informasi Lebih Lanjut :
Departemen Teknologi Informasi & Digital
Telepon : (021) 8778 4335 ext. 1834
Email : it_support@ptpp.co.id
App. Helpdesk : <http://portal.ptpp.co.id/login>



CONSTRUCTION & INVESTMENT
Empowering The Future

Struktur Organisasi Support Work From Home (WFH)



IT Operational Support & Response Team:

Tim ini merupakan tim *ad hoc* dalam merespon kemungkinan diberlakukannya kebijakan *Work From Home* (WFH). Anggota tim ini adalah personil IT yang berdomisili di JABODETABEK sehingga dapat bergiliran untuk tugas jaga *onsite* di kantor pusat PT PP.

Tugas Utama:

1. Standby di kantor pusat PT PP.
2. Melakukan penanganan *Onsite troubleshooting* bersifat ringan.
3. Melakukan *Onsite Support* penggunaan solusi Teknologi Informasi (TI)
4. Melakukan eskalasi permasalahan kepada personil IT sesuai bagiannya.

Ketentuan:

- Tim tetap melaksanakan tugas harian posisinya masing-masing.
- Dalam melakukan *Onsite Support*, tim TI Pusat terdiri dari 4 s.d 5 orang yang dipimpin oleh *Team Leader* atau *Deputi Coordinator*
- *IT Representatif* diharapkan dapat menjadi mitra Tim IT Pusat dalam menyampaikan informasi & monitoring penggunaan solusi TI.
- Tim *helpdesk* akan melakukan support secara *WFH*.

Support Teknologi Informasi (TI) PT PP



CONSTRUCTION & INVESTMENT
Empowering The Future

Anggota IT Representatif Sesuai memo no: 74/M/PP/DSH/2019

NO.	Divisi / Biro	Nama
1.	Div. Stratek	Pranoto Anom <i>(updated)</i>
2.	Div. EPC	Farendi G
3.	Div. PB	Muhammad Irfan Firdaus
4.	Div. Gedung 1	Gefriyanda
5.	Div. Gedung 2	Arifani RP <i>(updated)</i>
6.	Div. Infra 1	Agus Salim
7.	Div. Infra 2	Raka Doni Anugrah
8.	Div. Keuangan	Gita Wibiksana
9.	Div. Akuntansi Pajak	Yanuar Effendy
10.	Div. HCM	Rizza Ziaurrachman
11.	Div. MR	Ahmad Fauzi
12.	Div. Legal	Shiroti Nasuha
13.	Biro SPI	Wismo Sugewo
14.	Biro Sekper	Mahendra
15.	Biro POB	Revana Putri
16.	Biro QHSE	Irwan Sumarwan



Informasi Lebih Lanjut :

Departemen Teknologi Informasi & Digital

Telepon : (021) 8778 4335 ext. 1834

Email : it_support@ptpp.co.id

App. Helpdesk : <http://portal.ptpp.co.id/login>

